

QUOTA DI ISCRIZIONE:

€ 90,00 + IVA 22% = € 109,80 per i Soci SICI in regola con la quota del 2016;

€ 120,00 + IVA 22% = € 146,40 per i non Soci.

Se la quota deve essere fatturata alla ASL gli importi sono da considerare senza IVA.

L'iscrizione comprende: Attestato di frequenza; Attestato ECM; Light lunch

Il numero massimo previsto di partecipanti è 15.

Verificare la disponibilità con la Segreteria Organizzativa

MODALITA' DI ISCRIZIONE

Le iscrizioni devono essere inviate entro il 08.04.2016.

Compilare la scheda di iscrizione.

Effettuare il pagamento con bonifico bancario intestato a Mediacom Congressi srl unipersonale presso BPER Dip. Casinalbo (MO) - ABI 5387 – CAB 66780 – C/C 747900 - IBAN: IT 35 G 05387 66780 000000 747900

Inviare la scheda compilata e la contabile del bonifico al fax nr. 0595160097

MODALITÀ DI ISCRIZIONE ON LINE: collegarsi al sito www.mediacomcongressi.it

Modalità di pagamento della quota di iscrizione da parte di Ente Pubblico (A.S.L.):

Se la quota di iscrizione viene corrisposta dalla A.S.L., alla Scheda di Iscrizione deve essere allegata la richiesta della A.S.L. con l'autorizzazione alla emissione della Fattura elettronica senza IVA.

SEDE DEL CORSO

Ordine Nazionale dei Biologi – Sede operativa

Viale della Piramide Cestia 1/c – 00153 ROMA

Per chi arriva alla Stazione Termini, utilizzare la Metropolitana B, fermata PIRAMIDE

E.C.M.

Mediacom Congressi srl unipersonale ha ottenuto l'accreditamento standard come Provider, con numero identificativo 2586. Al corso sono stati assegnati **17 Crediti** Formativi per le professioni di: Biologo, Medico chirurgo (specializzazioni in: anatomia patologica; patologia clinica). Si rende noto che, ai fini dell'acquisizione dei crediti formativi, è necessario: la presenza effettiva al 100% della durata complessiva dei lavori; almeno il 75% delle risposte corrette al questionario di valutazione dell'apprendimento; la compilazione della scheda di valutazione dell'Evento.

Provider ECM (N. 2586) e Segreteria organizzativa

Mediacom Congressi srl unipersonale

Via Brescia, 5 - 41043 Casinalbo (MO)

Tel 059 551863 - Fax 059 5160097

mediabac@tin.it - www.mediacomcongressi.it



Con il contributo non condizionante di

HOLOGIC™
The Women's Health Company



S.I.C.i

Società Italiana di Citologia

Con il Patrocinio di



ONB

Ordine Nazionale dei Biologi

CORSO TEORICO-PRATICO

Aggiornamento in citologia urinaria: il Paris System

ROMA 14-15 APRILE

Centro di formazione

Ordine Nazionale dei Biologi

Viale della Piramide Cestia 1

Responsabile Scientifico: Antonella Pellegrini

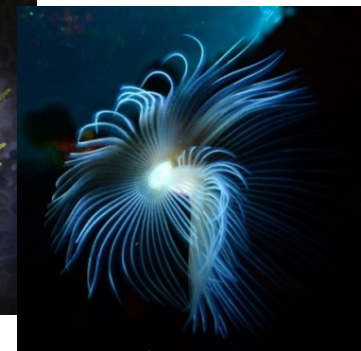
Comitato scientifico: P.Foxi- L.Guidobaldi- P.Turco

Comitato Organizzatore: S.Barocci- C.Maddau-A.Pellegrini



F. Sesso

Leptosammia Pruvoti



G. Cicerchia

Rotula Tubularia

OBIETTIVI DEL CORSO. Nonostante la citologia urinaria rappresenti per molti laboratori una percentuale significativa della quotidiana attività di citodiagnostica, la terminologia utilizzata e' frequentemente molto varia e personalizzata.

Scopo del Corso è aggiornare sul Sistema Paris per la Refertazione della Citopatologia Urinaria, favorire il confronto tra citologi e ottenere quindi una maggiore uniformità diagnostica, per una gestione appropriata del paziente.



MODALITÀ DI SVOLGIMENTO

Il Corso ha un'impostazione prevalentemente pratica e interattiva.

Sulla base delle indicazioni fornite da alcune lezioni frontali, i partecipanti avranno a disposizione un microscopio individuale per l'osservazione dei casi citologici selezionati dai tutor. Seguirà la discussione interattiva, con i docenti, dei casi di maggiore difficoltà interpretativa e di refertazione.

GIOVEDÌ' 14 APRILE: PRIMA GIORNATA

- 13.30-14.00** Presentazione del corso
A. Pellegrini
- 14.00-14.30** Inquadramento istologico della patologia vescicale
G. Tinacci
- 14.30-15.30** Ruolo della citologia urinaria
P. Turco
- 15.30-17.30** Osservazione di preparati citologici al microscopio individuale
Tutor: *P. Foxi, L. Guidobaldi*
- 17.30-18.00** Discussione interattiva al microscopio digitale di casi citologici selezionati
G. Tinacci, P. Turco

VENERDÌ' 15 APRILE: SECONDA GIORNATA

- 9.00-10.00** Refertazione della citologia urinaria: il Paris System
F. Pierconti
- 10.00-10.30** Citologia urinaria in corso di terapia
F. Pierconti
- 10,30-10,45** *Pausa*
- 10,45-12,45** Discussione interattiva al microscopio digitale di casi citologici selezionati
F. Pierconti
- 12,45-13,45** *Pausa pranzo*
- 13,45-14.15** Tecniche molecolari in citologia urinaria
A. Crescenzi
- 14.15-15.30** Discussione interattiva al microscopio digitale di casi citologici selezionati
A. Crescenzi, L. Guidobaldi
- 15.30-16.00** Citologia in fase liquida: quadri morfologici
Relazione sponsorizzata da Hologic, non compresa nel tempo formativo
A. Aldovini
- 16.00-18.00** Osservazione di preparati citologici al microscopio individuale
Tutor: *P. Foxi, A. Pellegrini*
- 18.00-18.15** Test verifica E.C.M. e chiusura del Corso

RELATORI:

Andrea Aldovini, Hologic Italia - Roma
Anna Crescenzi, Policlinico Universitario Campus Bio-Medico - Roma
Prassede Foxi, Istituto Prevenzione Oncologica – Firenze
Leo Guidobaldi, Laboratorio Citodiagnostica, ASL Roma B
Antonella Pellegrini, Ospedale S. Giovanni – Roma
Francesco Pierconti, Università Cattolica – Roma
Galliano Tinacci, Ospedale S.M. Annunziata – Firenze
Patricia Turco, Istituto Prevenzione Oncologica – Firenze