

### QUOTA DI ISCRIZIONE:

€ 90,00 + IVA 22% = € 109,80 per i Soci SICI in regola con la quota del 2016;

€ 120,00 + IVA 22% = € 146,40 per i non Soci.

Se la quota deve essere fatturata alla ASL gli importi sono da considerare senza IVA.

L'iscrizione comprende: Attestato di frequenza; Attestato ECM; Light lunch

### Il numero massimo previsto di partecipanti è 15.

Verificare la disponibilità con la Segreteria Organizzativa

### MODALITA' DI ISCRIZIONE

Le iscrizioni devono essere inviate entro il 02.09.2016.

Compilare la scheda di iscrizione.

Effettuare il pagamento con bonifico bancario intestato a Mediacom Congressi srl unipersonale presso BPER Dip. Casinalbo (MO) - ABI 5387 – CAB 66780 – C/C 747900 - IBAN: IT 35 G 05387 66780 000000 747900

Inviare la scheda compilata e la contabile del bonifico al fax nr. 0595160097

### MODALITÀ DI ISCRIZIONE ON LINE: collegarsi al sito [www.mediacomcongressi.it](http://www.mediacomcongressi.it)

Modalità di pagamento della quota di iscrizione da parte di Ente Pubblico (A.S.L.):

Se la quota di iscrizione viene corrisposta dalla A.S.L., alla Scheda di Iscrizione deve essere allegata la richiesta della A.S.L. con l'autorizzazione alla emissione della Fattura elettronica senza IVA.

### SEDE DEL CORSO

Ordine Nazionale dei Biologi – Sede operativa

Viale della Piramide Cestia 1/c – 00153 ROMA

Per chi arriva alla Stazione Termini, utilizzare la Metropolitana B, fermata PIRAMIDE

### E.C.M.

Mediacom Congressi srl unipersonale ha ottenuto l'accreditamento standard come Provider, con numero identificativo 2586. Al corso sono stati assegnati **17 Crediti** Formativi per le professioni di: Biologo, Medico chirurgo (specializzazioni in: anatomia patologica; patologia clinica). Si rende noto che, ai fini dell'acquisizione dei crediti formativi, è necessario: la presenza effettiva al 100% della durata complessiva dei lavori; almeno il 75% delle risposte corrette al questionario di valutazione dell'apprendimento; la compilazione della scheda di valutazione dell'Evento.

### Provider ECM (N. 2586) e Segreteria

#### organizzativa

Mediacom Congressi srl unipersonale

Via Brescia, 5 - 41043 Casinalbo (MO)

Tel 059 551863 - Fax 059 5160097

mediabac@tin.it - [www.mediacomcongressi.it](http://www.mediacomcongressi.it)



Con il contributo non condizionante di



S.I.C.i

Società Italiana di Citologia

Con il Patrocinio di



ONB

Ordine Nazionale dei Biologi

## CORSO TEORICO-PRATICO

### Aggiornamento in citologia urinaria: il Paris System

ROMA 29-30 SETTEMBRE 2016

Centro di formazione

Ordine Nazionale dei Biologi

Viale della Piramide Cestia 1

Responsabile Scientifico: Antonella Pellegrini

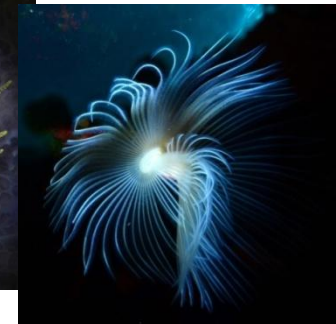
Comitato scientifico: P.Foxi- L.Guidobaldi- P.Turco

Comitato Organizzatore: S.Barocci- C.Maddau-A.Pellegrini



F. Sesso

*Leptosammia Pruvoti*



G. Cicerchia

*Rotula Tubularia*

**OBIETTIVI DEL CORSO.** Nonostante la citologia urinaria rappresenti per molti laboratori una percentuale significativa della quotidiana attività di citodiagnostica, la terminologia utilizzata e' frequentemente molto varia e personalizzata.

Scopo del Corso è aggiornare sul Sistema Paris per la Refertazione della Citopatologia Urinaria, favorire il confronto tra citologi e ottenere quindi una maggiore uniformità diagnostica, per una gestione appropriata del paziente.



#### **MODALITÀ DI SVOLGIMENTO**

Il Corso ha un'impostazione prevalentemente pratica e interattiva.

Sulla base delle indicazioni fornite da alcune lezioni frontali, i partecipanti avranno a disposizione un microscopio individuale per l'osservazione dei casi citologici selezionati dai tutor. Seguirà la discussione interattiva, con i docenti, dei casi di maggiore difficoltà interpretativa e di refertazione.

#### **GIOVEDÌ' 29 SETTEMBRE: PRIMA GIORNATA**

- 13.30-14.00** Presentazione del corso  
*A. Pellegrini*
- 14.00-14.30** Inquadramento istologico della patologia vescicale  
*G. Tinacci*
- 14.30-15.30** Ruolo della citologia urinaria  
*P. Turco*
- 15.30-17.30** Osservazione di preparati citologici al microscopio individuale  
**Tutor:** *P. Foxi, L. Guidobaldi*
- 17.30-18.00** Discussione interattiva al microscopio digitale di casi citologici selezionati  
*G. Tinacci, P. Turco*

#### **VENERDÌ' 30 SETTEMBRE: SECONDA GIORNATA**

- 9.00-10.00** Refertazione della citologia urinaria: il Paris System  
*F. Pierconti*
- 10.00-10.30** Citologia urinaria in corso di terapia  
*F. Pierconti*
- 10,30-10,45** *Pausa*
- 10,45-12,45** Discussione interattiva al microscopio digitale di casi citologici selezionati  
*F. Pierconti*
- 12,45-13,45** *Pausa pranzo*
- 13,45-14.15** Tecniche molecolari in citologia urinaria  
*A. Crescenzi*
- 14.15-15.30** Discussione interattiva al microscopio digitale di casi citologici selezionati  
*A. Crescenzi, L. Guidobaldi*
- 15.30-16.00** Citologia in fase liquida: quadri morfologici  
*Relazione sponsorizzata da Hologic, non compresa nel tempo formativo*  
*A. Aldovini*
- 16.00-18.00** Osservazione di preparati citologici al microscopio individuale  
**Tutor:** *P. Foxi, A. Pellegrini*
- 18.00-18.15** Test verifica E.C.M. e chiusura del Corso

#### **RELATORI:**

**Andrea Aldovini**, Hologic Italia - Roma  
**Anna Crescenzi**, Policlinico Universitario Campus Bio-Medico - Roma  
**Prassede Foxi**, Istituto Prevenzione Oncologica – Firenze  
**Leo Guidobaldi**, Laboratorio Citodiagnostica, ASL Roma B  
**Antonella Pellegrini**, Ospedale S. Giovanni – Roma  
**Francesco Pierconti**, Università Cattolica – Roma  
**Galliano Tinacci**, Ospedale S.M. Annunziata – Firenze  
**Patricia Turco**, Istituto Prevenzione Oncologica – Firenze