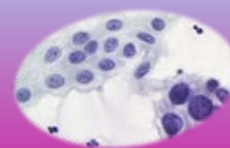




## Webinar

**Quando dire atrofia è difficile:  
diagnosi differenziale nel Pap test in strato sottile**



*Giovedì 7 Aprile 2022 dalle ore 15.00 alle ore 18.00*

### Presentazione del Corso

Focus del seminario è l'ampio spettro di alterazioni cellulari nei campioni atrofici, la cui valutazione è talvolta difficile e può porre un quesito di diagnosi differenziale.

Il seminario ha l'obiettivo di approfondire la conoscenza dei criteri morfologici, utilizzando vetrini digitali in strato sottile.

Dopo un sintetico riepilogo dei criteri morfologici del Sistema Bethesda, vengono proposti ai partecipanti alcuni vetrini digitali a diagnosi ignota, per esprimere la propria valutazione in modo anonimo su una griglia di votazione. Le diagnosi dei partecipanti vengono visualizzate contestualmente in un istogramma che consente ai discussant di commentarne la distribuzione e la concordanza, alla luce dei parametri morfologici indicati dal Sistema Bethesda.

### Programma

15:00-15:10 **Presentazione del Webinar**

*A. Pellegrini*

#### PRIMA SESSIONE

Moderatrice: *P. Foxi*

15:10-15:30 **Atrofia: caratteri morfologici e diagnosi differenziale**

*L. Macrì*

#### SESSIONE INTERATTIVA: VETRINO DIGITALE

Moderatrice: *P. Foxi*

15:30-17:50 **Presentazione di casi di difficile inquadramento diagnostico: votazione e visualizzazione simultanea dell'istogramma delle diagnosi espresse dai partecipanti**

*C. Maddau, A. Pellegrini*

**Discussant:** *G. Carlinfante, P. Foxi, L. Macrì, S. Pasini*

17:50-18.00 **Chiusura del Webinar**

*A. Pellegrini*



## Informazioni generali

**DESTINATARI DELLA FORMAZIONE:** 250 utenti

**OBIETTIVO FORMATIVO:** Contenuti tecnico-professionali (conoscenze e competenze) specifici di ciascuna professione, di ciascuna specializzazione e di ciascuna attività ultraspecialistica, ivi incluse le malattie rare e la medicina di genere

**FIGURE PROFESSIONALI:** Biologo, Medico chirurgo, Tecnico Sanitario Laboratorio Biomedico

**DISCIPLINA:** Medico chirurgo Specializzazione in: Anatomia patologica, Patologia clinica, Microbiologia e Virologia, Oncologia

**ORE PREVISTE PER L'APPRENDIMENTO:** 3

**CREDITI FORMATIVI ASSEGNATI:** 4,5

### QUOTA DI PARTECIPAZIONE:

La quota di partecipazione è di euro 30,00 + IVA 22% = euro 36,60

La partecipazione è gratuita per i Soci SICi in regola per l'anno 2022.

**MODALITÀ DI ISCRIZIONE:** Online

Collegarsi al sito <https://fad.planning.it/SICi7aprile> e registrarsi seguendo le istruzioni.

### ASSISTENZA

e.sereni@planning.it

### REQUISITI TECNICI

Hardware: che supporti un'interfaccia grafica

Software: browser Internet (Internet Explorer, Firefox, Safari, Opera, Chrome)

Per fruire dei corsi online in formato pdf: Adobe Reader

Per vedere i video presenti nei corsi online:

- per chi possiede un PC: Windows Media Player oppure GOM Player

- per chi possiede un computer Macintosh: QuickTime

### PROVIDER



#### Planning Congressi Srl

Provider ECM n. 38

Via Guelfa, 9

40138 Bologna (Italy)

[www.planning.it](http://www.planning.it)

Project Leader: Elisa Sereni

e-mail: [e.sereni@planning.it](mailto:e.sereni@planning.it)

M. +39 3463676560

**Con il contributo non condizionante di:**